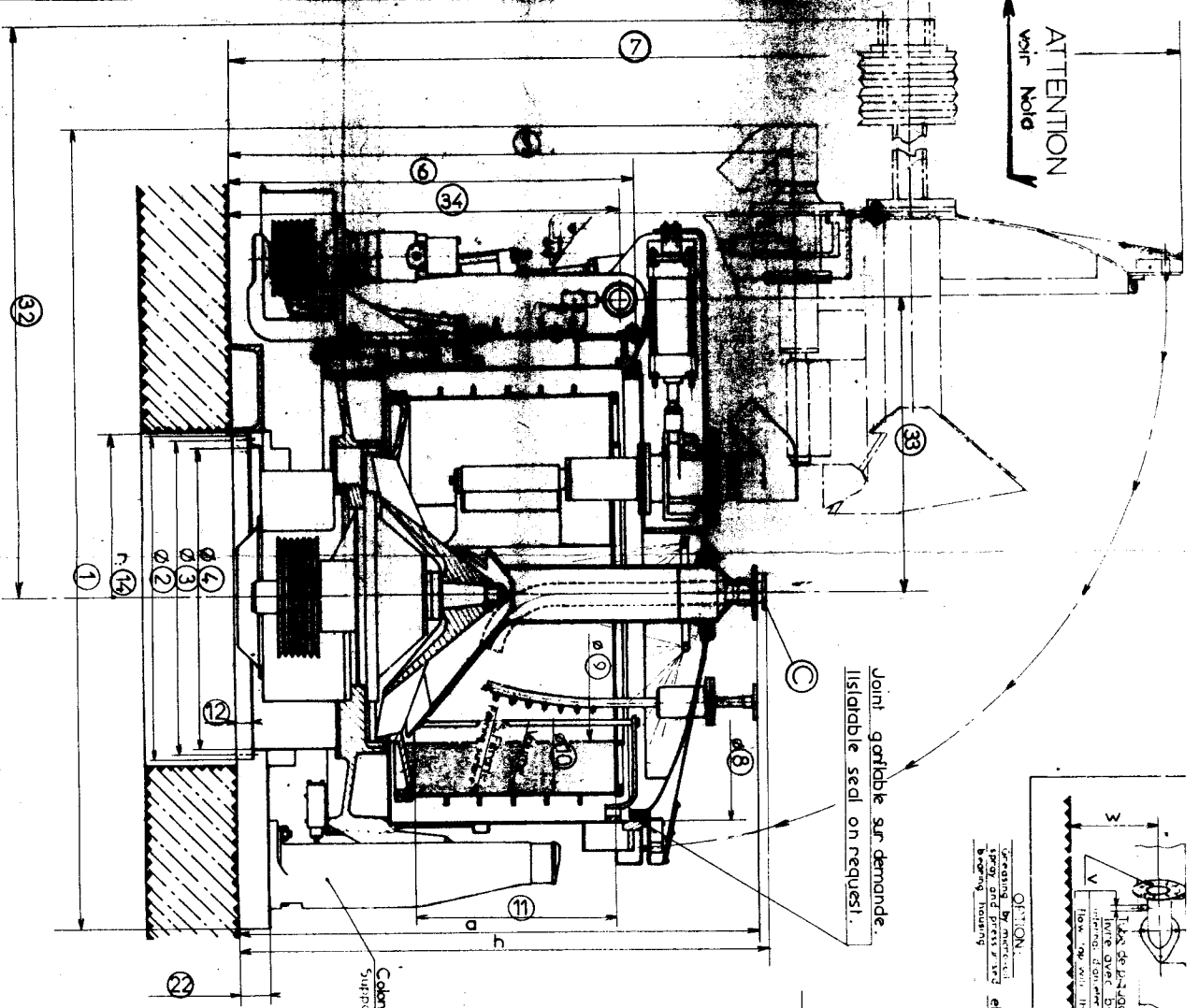
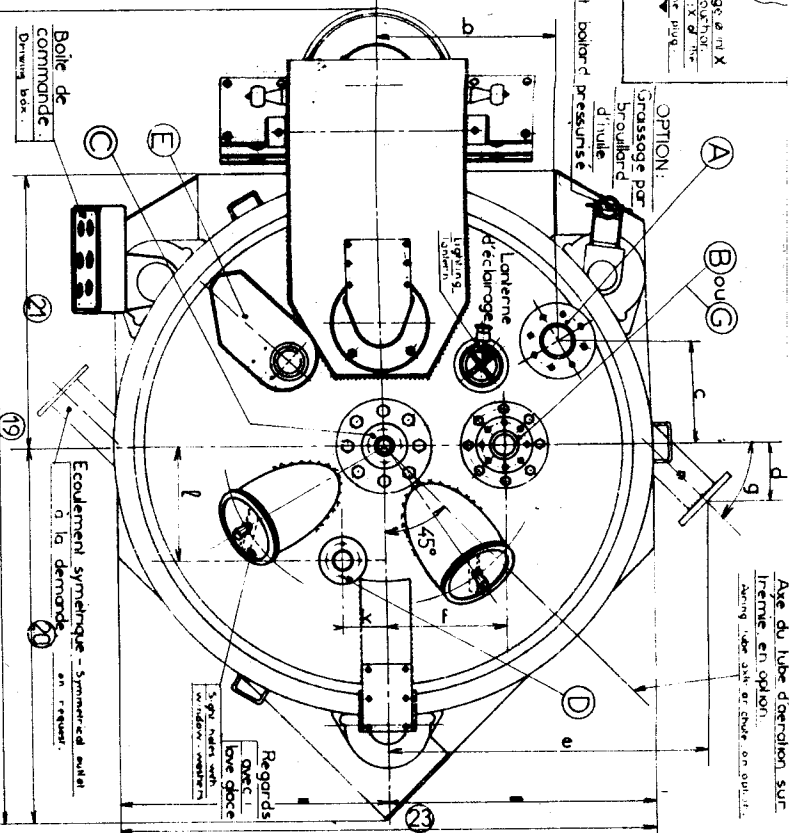
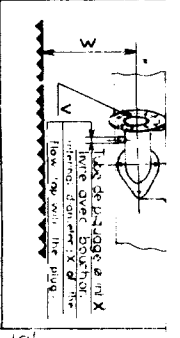


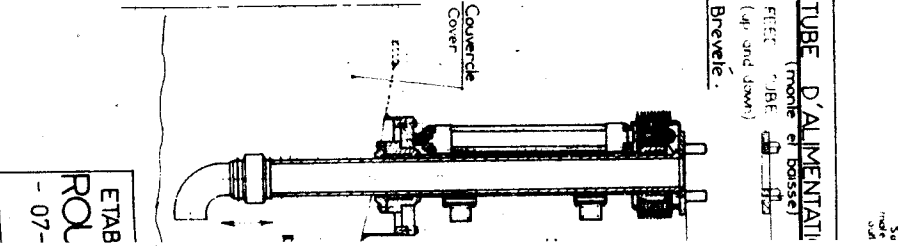
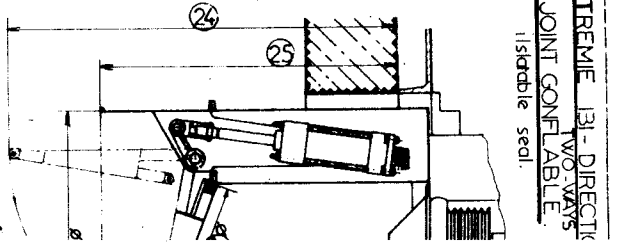
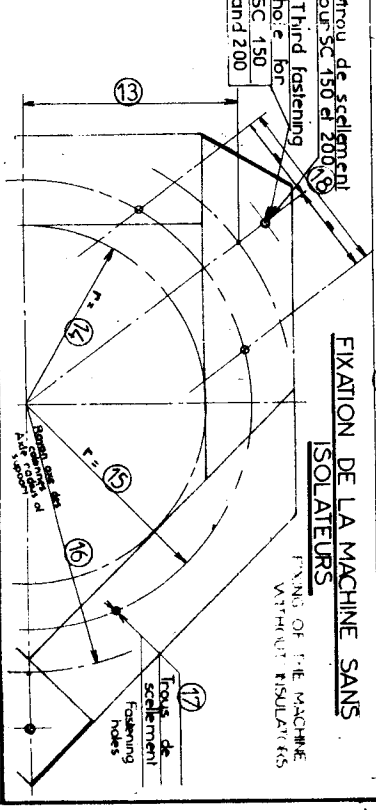
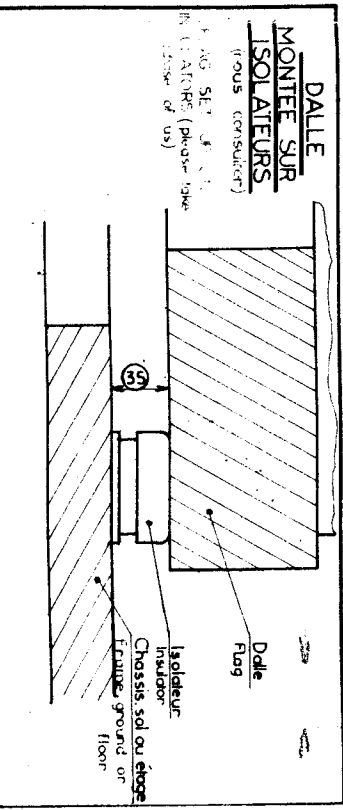
ATTENTION
voir Note



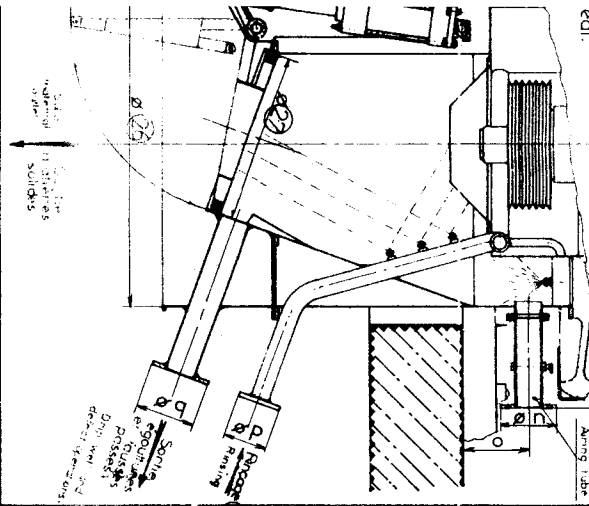
- A Tubulure d'entrée de gaz. Gas inlet nozzle.
- B Tube d'alimentation. Feed tube.
- C Tube de rinçage de l'éjecteur. Wash tube.
- D Tube de rinçage. Wash tube.
- E Palpeur de couche. Cake detector.
- G Tube d'alimentation (monte et baisse). Feed tube (up and down).



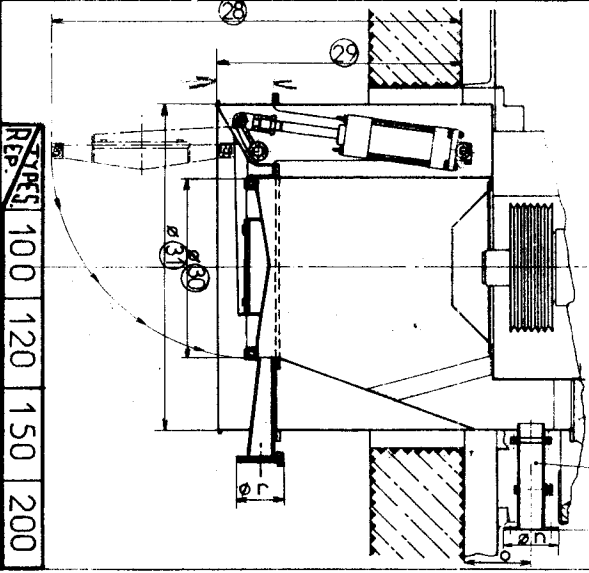
NOTA:
Dans le cas du tube d'alimentation, monte et baisse ⑨, prévoir un dégagement suffisant par rapport à la paroi, pour développement du flexible d'alimentation.



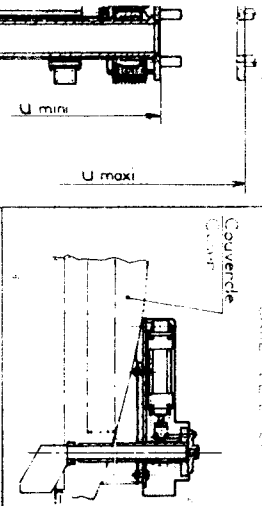
DIRECTIONNELLE ETANCHE AVEC
TWO-WAYS TIGHT CHOTE WITH
VALVE



TREME ETANCHE A CLAPET
VANVE TIGHT CHOTE



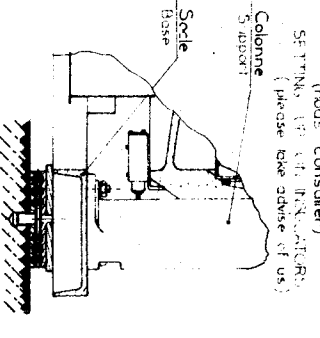
MENTATION
G PALPEUR DE COUCHE
COVER
CAME



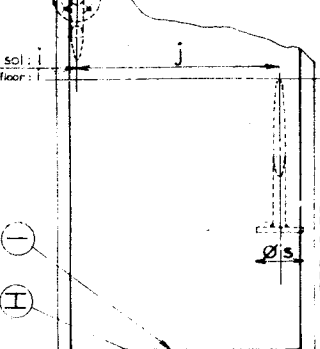
E

REPERES	100	120	150	200
33	836	880	1030	1365
34	1061	1161	1270	1635
35				

MONTAGE SUR ISOLATEURS
(vous consulter)
SETTING (please take advise of us)



CUVE A DOUBLE PAROIES
WALL SHELL



ETABLISSEMENTS
ROUSSELET SA
- 07 - ANNONAY -
FRANCE

RAPIDE
SC HX DECR

Échelle: sans
Dessiné: **SB** Vsgd:
Date: 15-1-73
Classement: N°40376R

COTES D'ENCOMBREMENT
DIMENSIONS FOOT

REPERES	100	120	150	200
1	2350	2470	2920	3750
2	ø 815	ø 940	ø 1060	1600
3	ø 795	ø 915	ø 1030	1570
4	ø 759	ø 880	ø 1000	1540
5	1640	1680	1850	2250
6	1105	1205	1230	1705
7	2650	2855	3350	4275
8	ø 1258	ø 1358	ø 1605	ø 2158
9	ø 740	ø 880	ø 1125	ø 1460
10	ø 994	ø 1187	ø 1455	ø 2000
11	500	600	750	1000
12	38	56	12	25
13	578	632	820	1178
14	440	500	655	880
15	600	6495	900	1120
16	7295	7975	1002	1360
17	6 trous ø 25	6 trous ø 25	9 trous ø 30	9 trous ø 30
18	400	398	500	800
19	2120	2290	2715	3455
20	960	1075	1302	1780
21	680	760	786	1200
22	85	90	90	100
23	1550	1530	1975	2940
24		1250	1380	1620
25		750	780	980
26		ø 910	ø 1156	ø 1500
27		ø 500	ø 600	ø 800
28	1100	1180	1250	1950
29	595	770	980	960
30	ø 392	ø 450	ø 600	ø 800
31	ø 765	ø 910	ø 1156	ø 1500

COTES DE POSITIONNEMENT
RULING AND SITE
PLAN OF TUBE

REPERES	100	120	150	200
a	ø 480	ø 498	ø 613	ø 740
b	480	498	613	740
c	199	288	354	430
d	106	162	136	220
e	778	902	1100	1385
f	285	355	440	540
g	45°	45°	30°	
h	1575	1700		
i	515	715	750	
j	590	740	800	
k	74	123	186	160
l	275	336	399	530
m	800	825	1000	1500
n	PN10 øN80	PN10 øN80	PN10 øN80	PN10 øN200
o	174	200	180	210
p	PN10 øN25	PN10 øN32	PN10 øN40	PN10 øN40
q	PN10 øN100	PN10 øN200	PN10 øN200	PN10 øN200
r	PN10 øN40	PN10 øN80	PN10 øN80	PN10 øN80
s	PN10 øN32	PN10 øN40	PN10 øN50	PN10 øN50
t	PN10 øN32	PN10 øN40	PN10 øN50	PN10 øN50
u	2200	2320	2720	3200
v	PN10 øN80	PN10 øN100	PN10 øN150	PN10 øN150
w	352	365	350	460
x	ø 30g	ø 30g	ø 30g	ø 30g
y	160	285	430	1400
z	155	222	342	628

SC HX DECR
COTATION
MARK

Ce plan ne concerne que la machine.
Le groupe hydraulique et le coffret pupitre font l'objet de plan différent.
This drawing relates only to the machine.
The hydraulic group and control gear (are subject to) are one different drawing.

Neus nous reservons le droit d'apporter sans preavis au present descriptif toutes les modifications jugees necessaires.

COTATION DES TUBULURES

MARK OF TUBE	100	120	150	200
A	PN10 øN80	PN10 øN80	PN10 øN100	PN10 øN150
B	PN10 øN50	PN10 øN65	PN10 øN80	PN10 øN100
C	PN10 øN25	PN10 øN25	PN10 øN25	PN10 øN25
D	PN10 øN32	PN10 øN32	PN10 øN40	PN10 øN50
A				
B	PN10 øN80	PN10 øN100	PN10 øN150	PN10 øN200
C				
D	PN10 øN40	PN10 øN40	PN10 øN50	PN10 øN65
G	PN10 øN65	PN10 øN65	PN10 øN65	PN10 øN65
H	25	30	38	52
I	dm²	dm²	dm²	dm²
	22	274	3,4	4,9
	m²	m²	m²	m²